



ClearLens

МАСКА СВАРЩИКА ХАМЕЛЕОН РУКОВОДСТВО ПОЛЬЗОВАТЕЛЯ



Start Norma АСФ 505
Start Comfort

Start Master АСФ 605

Start Optima АСФ 615



Start Argon АСФ 705

Start Carbon АСФ 905

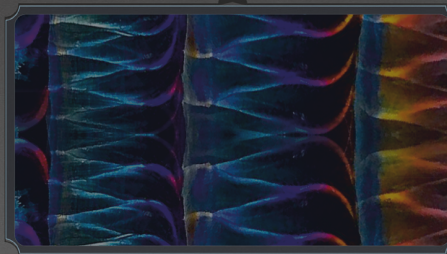
ТЕХНИЧЕСКИЕ ХАРАКТЕРИСТИКИ АСФ **ClearLens® 2021**

	АСФ 505	АСФ 605	АСФ 615	АСФ 705	АСФ 905
Оптический класс светофильтра	1/1/1/2				
Размер картриджа	110x90x9 мм				
Размер смотрового окна	89x39 мм	96x39 мм	100x45 мм	100x53 мм	114x133x9 мм
Размер внешнего защитного стекла	115,2 x 104,0 мм				
Затемнение в светлом состоянии	DIN 3				
Степени затемнения	DIN 9-13		DIN 5-8/ 9-13		
Регулировка степени затемнения	Плавная				
Регулировка чувствительности	Плавная				
Регулировка времени задержки	Плавная				
Защита от УФ/ИК излучения	до 13 DIN				
Источник питания	Солнечная батарея, встроенный элемент питания		Солнечная батарея, сменный элемент питания		
Индикатор низкого заряда батареи	Нет				Есть
Количество сенсоров	2				4
Время срабатывания	1/30000				
Температура эксплуатации	от -5 до +55 °С				
Материал корпуса маски	Ударопрочный пластик				
Режим шлифовки	Нет				Есть (DIN3)

ТЕХНОЛОГИЯ

ClearLens® 2021

АСФ с ТЕХНОЛОГИЕЙ **ClearLens®**



Преимущества технологии ClearLens
Высокий оптический класс 1/1/1/2
Высокая цветопередача
Высокая светопропускаемость 3 DIN

В конце 2020 года автоматические светофильтры линейки START были модернизированы, став новым поколением. Теперь маски укомплектованы АСФ с технологией ClearLens, что гарантирует повышенный уровень безопасности и комфорта при работе со сваркой.

ClearLens это - технология производства автоматических светофильтров, с использованием ЖК элементов с повышенными оптическими требованиями.

Именно качество ЖК элементов являющихся основополагающими для достижения наивысшей безопасности глаз сварщика. Высококачественные поляризационные фильтры позволяют достигать высокую цветопередачу, а так же максимальную светопропускаемость в выключенном состоянии светофильтра.

СВЕТЛЫЙ РЕЖИМ

3.0 DIN

СВЕТОПРОНИЦАЕМОСТЬ



АСФ 505/605/615/705/905

Стандартный АСФ

1/*/*/*



Автоматические светофильтры иных производителей могут не отвечать заявленным стандартам оптического класса. Неравномерное затемнение, а так же зеленый оттенок изображения, не лучшим образом скажутся на комфорте и безопасности глаз сварщика.

СВЕТЛЫЙ РЕЖИМ

4.0 DIN

СВЕТОПРОНИЦАЕМОСТЬ



**МАСКА СВАРЩИКА ХАМЕЛЕОН
START NORMA С АСФ 505**

Start Norma



Светлое состояние **DIN 3**
Регулировка затемнения **DIN 9-13**

Артикул: 51ST505

**МАСКА СВАРЩИКА ХАМЕЛЕОН
START COMFORT С АСФ 505**

Start Comfort



Светлое состояние **DIN 3**
Регулировка затемнения **DIN 9-13**

ЛАК ГЛЯНЕЦ

Артикул: 51ST505GB

51ST505R

51ST505B

51ST505S

**МАСКА СВАРЩИКА ХАМЕЛЕОН
START MASTER С АСФ 605**

Start Master



Режим шлифовки
Светлое состояние **DIN 3**
Регулировка затемнения **DIN 9-13**

ЛАК ГЛЯНЕЦ

Артикул: 51ST605

51ST605B

51ST605R

**МАСКА СВАРЩИКА ХАМЕЛЕОН
START ОПТИМА С АСФ 615**

Start Optima



Режим шлифовки
Светлое состояние **DIN 3**
Регулировка затемнения **DIN 9-13**

ЛАК ГЛЯНЕЦ

Артикул: 51ST615

51ST615B

51ST615R

**МАСКА СВАРЩИКА ХАМЕЛЕОН
START ARGON С АСФ 705**

Start Argon



Режим шлифовки
Светлое состояние **DIN 3**
Регулировка затемнения **DIN 5-8/9-13**

ЛАК ГЛЯНЕЦ

Артикул: 51ST705

**МАСКА СВАРЩИКА ХАМЕЛЕОН
START CARBON С АСФ 905**

Start Carbon

Артикул: 51ST905



**МАСКА СВАРЩИКА ХАМЕЛЕОН
START MASTER В С АСФ 605**

Артикул: 51STD605



Start Master B

**МАСКА СВАРЩИКА ХАМЕЛЕОН
START ОПТИМА S С АСФ 615**

Артикул: 51STD615



Start Optima S

**МАСКА СВАРЩИКА
START BASIC**



СВЕТОФИЛЬТР С3 DIN 9
Артикул: 51ST200D
СВЕТОФИЛЬТР С4 DIN 10
Артикул: 51ST200D4
СВЕТОФИЛЬТР С5 DIN 11
Артикул: 51ST200D5

**МАСКА СВАРЩИКА ХАМЕЛЕОН
START CARBON FOCUS AIR С АСФ 905**

Артикул: 51STFA905

Start Carbon



**МАСКА СВАРЩИКА ХАМЕЛЕОН
START MASTER R С АСФ 605**

Артикул: 51STD605



Start Master R

**МАСКА СВАРЩИКА ХАМЕЛЕОН
START ОПТИМА R С АСФ 615**

Артикул: 51STD615



Start Optima R

1. МЕРЫ ПРЕДОСТОРОЖНОСТИ

Настоящим заявляем, что средства защиты имеют декларацию о соответствии ЕАС ответственной требованиям ТР ТС 019/2011 «О безопасности средств индивидуальной защиты»

При сварке брызги расплавленного металла разлетаются на значительные расстояния, что вызывает опасность получения ожога. Поэтому для защиты необходимо использовать сварочные маски.

Нарушение техники безопасности при проведении сварочных работ часто приводит к самым печальным последствиям – пожарам, взрывам и, как следствие, травмам и гибели людей.

ВНИМАНИЕ

ПЕРЕД ИСПОЛЬЗОВАНИЕМ СВАРОЧНОЙ МАСКИ ВНИМАТЕЛЬНО ОЗНАКОМЬТЕСЬ С ДАННОЙ ИНСТРУКЦИЕЙ.

ПЕРЕД ИСПОЛЬЗОВАНИЕМ СВАРОЧНОЙ МАСКИ УДАЛИТЕ ПЛЁНКИ С ЗАЩИТНЫХ СТЕКОЛ.

- Данная маска не предназначена для газовой и лазерной сварки и резки.
- Никогда не кладите маску и светофильтр на горячую поверхность.
- Запрещается вскрывать светофильтр.
- Не погружайте светофильтр в воду.
- Храните маску и светофильтр в сухом, прохладном месте, когда маска не используется в течении длительного времени.
- Регулярно меняйте внешнее защитное стекло при налипании брызг расплавленного металла на поверхность.

2. МАРКИРОВКА

4/5-8/9-13 1/1/1/2 4/9-13 1/1/1/2

- 4 – Степень затемнения в открытом состоянии
- 5 – Минимальная степень затемнения в закрытом состоянии
- 9 – Минимальная степень затемнения в закрытом состоянии
- 13 – Максимальная степень затемнения в закрытом состоянии
- 1 – Оптический класс
- 1 – Класс рассеивания
- 1 – Класс однородности
- 2 – Класс угловой однородности

3. ТЕХНИЧЕСКОЕ ОБСЛУЖИВАНИЕ

Замена защитных стекол светофильтра выполняется при их повреждении (царапины, трещины, сколы). Продвиньте защелку к середине светофильтра, поднимите светофильтр и извлеките защитное стекло. Установите новое стекло обратно на место и защелкните светофильтр.

Замените внутреннее защитное стекло, если оно повреждено (царапины, трещины, сколы). Снимите поврежденное стекло концом пальца с помощью ниши, расположенной в нижнем краю смотрового окна. Зафиксируйте новое защитное стекло в обратном порядке.

Протирайте маску мягкой тканью. Регулярно очищайте рабочие поверхности светофильтра. Применение концентрированных моющих растворов не допускается. Датчики и солнечные батареи протирайте чистой мягкой тканью без ворса, смоченной этиловым спиртом. После чего протрите насухо мягкой тканью без ворса.

ВОЗМОЖНЫЕ НЕИСПРАВНОСТИ И МЕТОДЫ УСТРАНЕНИЯ

• **Медленный отклик**
Слишком низкая рабочая температура (Не используйте маску при температуре окружающей среды ниже -10°C .)

• **Светофильтр не работает**
Внешнее защитное стекло загрязнено (Замените его на новое.) Оптические датчики загрязнены или заблокированы (Очистите поверхность датчиков, выведите из режима шлифовки «GRIND» – в АСФ 605, АСФ 615, АСФ 705, АСФ 905)

Слишком низкий ток сварки (Установите высокую чувствительность светофильтра.)

Проверьте элементы питания, убедитесь, что они в хорошем состоянии и вставлены правильно, также проверьте контактные поверхности и при необходимости прочистите их (АСФ 605, АСФ 615, АСФ 705, АСФ 905).

Питание.

Для замены элементов питания (АСФ 605, АСФ 615, АСФ 705, АСФ 905) используйте новые однотипные литиевые элементы. Проверьте дату выпуска и дату, до которой следует использовать данный элемент питания. Обратите внимание, что если на элементе стоит только одна дата, то это окончательная дата использования элемента, а не дата изготовления.

ВНИМАНИЕ ЗАПРЕЩЕНО

Когда горит красный светодиод на внутренней стороне АСФ 605, АСФ 615, АСФ 705, АСФ 905 замените элемент питания. Без производства данного действия продолжать работу ЗАПРЕЩЕНО!

4. НАСТРОЙКА

НАГОЛОВНИК START ДЛЯ МАСКИ СВАРЩИКА

Схема сборки наголовника и его настройка под индивидуальные параметры



Мягкий затылочный обтюратор

Последовательность сборки наголовника

Левая сторона



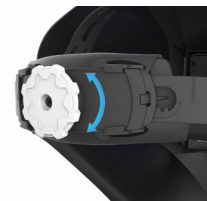
Правая сторона



Регулировка ляжки для обхвата головы



Трех ступенчатая регулировка расстояния от глаз до светофильтра



Плавная регулировка обхвата головы



Регулировка наклона для смены угла обзора

5. РЕГУЛИРОВКИ СВЕТОФИЛЬТРА

5.1 РЕГУЛИРОВКА ВРЕМЕНИ ЗАДЕРЖКИ

Светофильтр автоматически возвращается в светлое состояние по окончании сварки. Регулирование времени задержки может исключить преждевременное открытие по окончании сварки, когда дуги уже нет, но раскаленный металл еще ярко светится, а также для предотвращения «мигания» светофильтра при кратковременных паузах. Задержка может быть короткой (Min) и длинной (Max). Плавная регулировка осуществляется с помощью ручки, (см. рис. 1) расположенной на внутренней стороне светофильтра. Короткая задержка подходит для точечной сварки, длинная задержка для сварки с большой силой тока. Длинная задержка также подходит для TIG сварки на малых токах, TIG/MIG/MAG сварки в импульсном режиме.

ГАРАНТИЙНЫЕ ОБЯЗАТЕЛЬСТВА

1. Гарантия распространяется при условии соблюдения требования по эксплуатации.
2. Гарантия не распространяется на маски:
 - имеющие повреждения, вызванные различными внешними воздействиями, а так же проникновение внутрь изделия посторонних предметов (насекомых, животных, пыли, жидкости).
 - подвергавшиеся вскрытию, ремонту или модификации вне уполномоченной сервисной мастерской.
3. Внешние и внутренние защитные стекла относятся к расходным частям и не подлежат гарантии, так как служат для обеспечения эффективной работы основного элемента.

ВНИМАНИЕ Срок гарантии 12 месяцев со дня даты продажи

ГАРАНТИЙНЫЙ ТАЛОН

Модель	Серийный номер
Дата продажи «___» _____ 20__ г.	
Организация	
Адрес	
Подпись покупателя	
Подпись продавца	м.п.

5.2 РЕГУЛИРОВКА ЧУВСТВИТЕЛЬНОСТИ

Чувствительность может быть «Hi» (высокая) или «Low» (низкая). Плавная регулировка осуществляется с помощью ручки (см. рис 2). Средневысокая чувствительность рекомендуется для большинства областей применения. Максимальная чувствительность подходит для сварки с малой силой тока, TIG и других областей применения. При работе на солнце, в ярко освещенном помещении или рядом с другим сварщиком необходимо поставить ручку регулятора «Чувствительность» в положение «Low» (низкая). Чтобы получить оптимальный эффект, рекомендуется сначала установить высокую чувствительность, а затем постепенно уменьшать до такого уровня, когда светофильтр начнет реагировать только на сварочную дугу, а не на окружающее освещение (солнце, яркое освещение в помещении, дуга другого сварщика и т.д.). Если регулятор чувствительности стоит в положении «Hi», то светофильтр блокируется в темном состоянии.



Рис. 1



Рис. 2

5.3 Выбор диапазона затемнения (АСФ 705, АСФ 905)

Переключите регулятор в нужный вам диапазон затемнения в АСФ 605/615 (см рис. 3), в АСФ 705 (см рис. 4), в АСФ 905 (см рис. 5).

5.4 Режим GRIND «шлифовка/резка» (АСФ 605, АСФ 615, АСФ 705, АСФ 905).

Режим шлифовки GRIND используется при обработке металла абразивными и шлифовальными кругами. В данном положении светофильтр выключается. Переключите регулятор в положение «GRIND» на внешнем регуляторе в АСФ 605/615 (см рис. 3), в АСФ 705 (см рис. 4), и внутреннем регуляторе в АСФ 905 (см рис.5).



Рис. 3



Рис. 4



Рис. 5



Рис. 5

Изготовитель: ИП Хасанова А.Ш. РТ, Зеленодольский р-он, с. Осиново,
территория Промышленная площадка Индустриальный парк М7, зд. 14,
тел: 8 (843) 5005789

